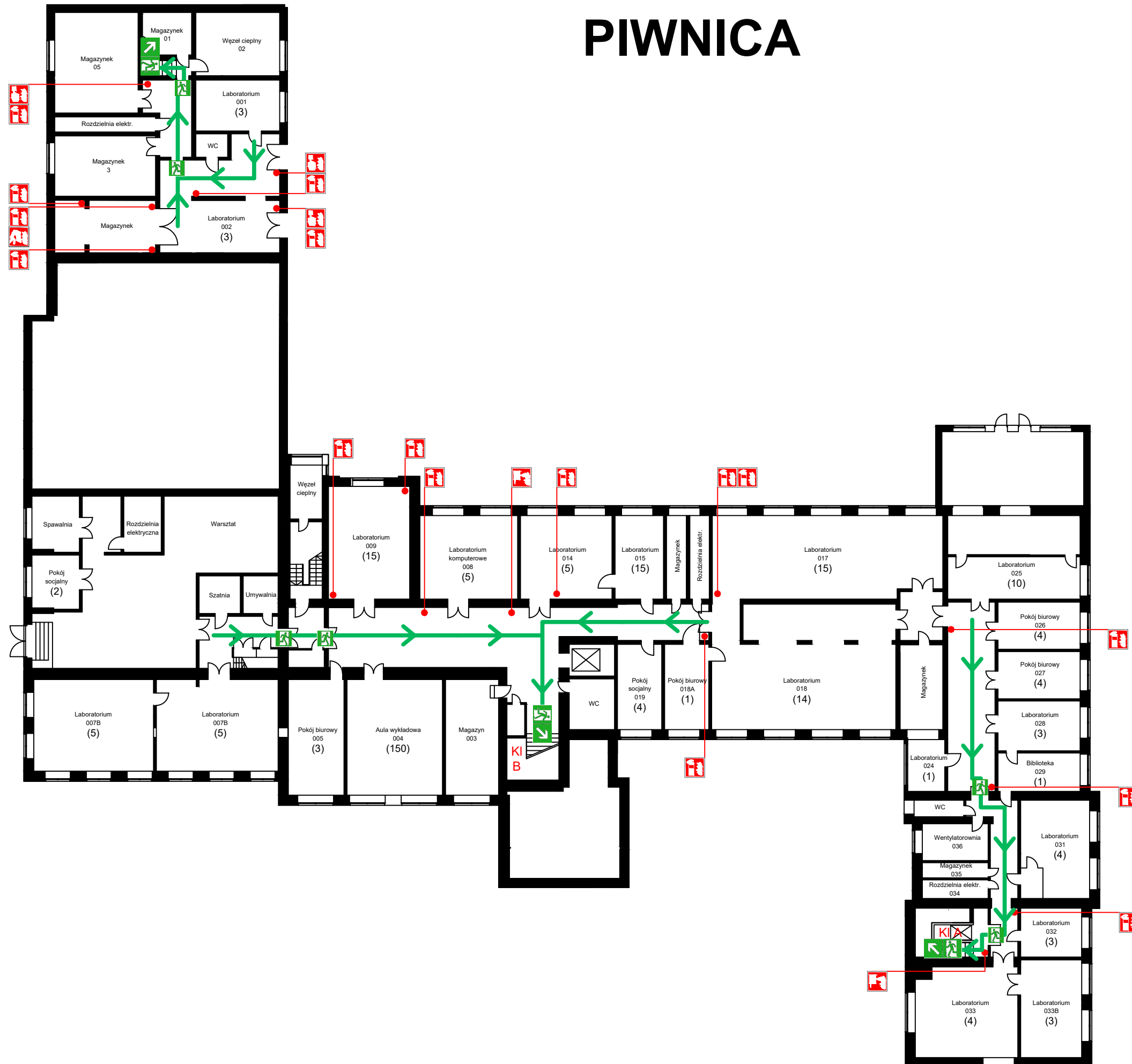


PIWNICA



Legenda

	Hydrant wewnętrzny		Klucz do wyjścia ewakuacyjnego
	Koc gaśniczy		Kierunek do wyjścia drogi ewakuacyjnej w dół/w górę
	Gaśnica		Drzwi ewakuacyjne
	Hydrant zewnętrzny		Wyście ewakuacyjne
	Ręczny ostrzegacz pożarowy		Miejsce zbiórki do ewakuacji
	Centrala sygnalizacji pożaru		Kierunek ewakuacji
	Przeciwożarowy wyłącznik prądu		Dojazd do budynku
			(20) Maksymalna ilość osób do ewakuacji

Powierzchnia całkowita : ~ 9664m²:

Liczba kondygnacji:

- nadziemnych: 6
- podziemnych: 1

Kategoria zagrożenia ludzi:

- ZL III

Maksymalna liczba osób w budynku:

ok. 1600 osób

Grupa wysokości:

SW - średniowysoki (wysokość 21m)

Inspektorat Ochrony Przeciwożarowej
Politechniki Warszawskiej

Budynek:
**GMACH ELEKTROTECHNIKI
POLITECHNIKI WARSZAWSKIEJ**
ul. Koszykowa 75
w Warszawie

Rysunek: Rzut Piwnicy

Opracowanie:
Instrukcja bezpieczeństwa pożarowego

Opracował:
mgr inż. Karol Krakowski

Podpis:

Sprawdził:
st. bryg. w st. spocz. mgr inż.
Adam Dąbrowski

Podpis:

Branża:
Ochrona przeciwożarowa

Nr rys.: 2

Data:
Lipiec 2020