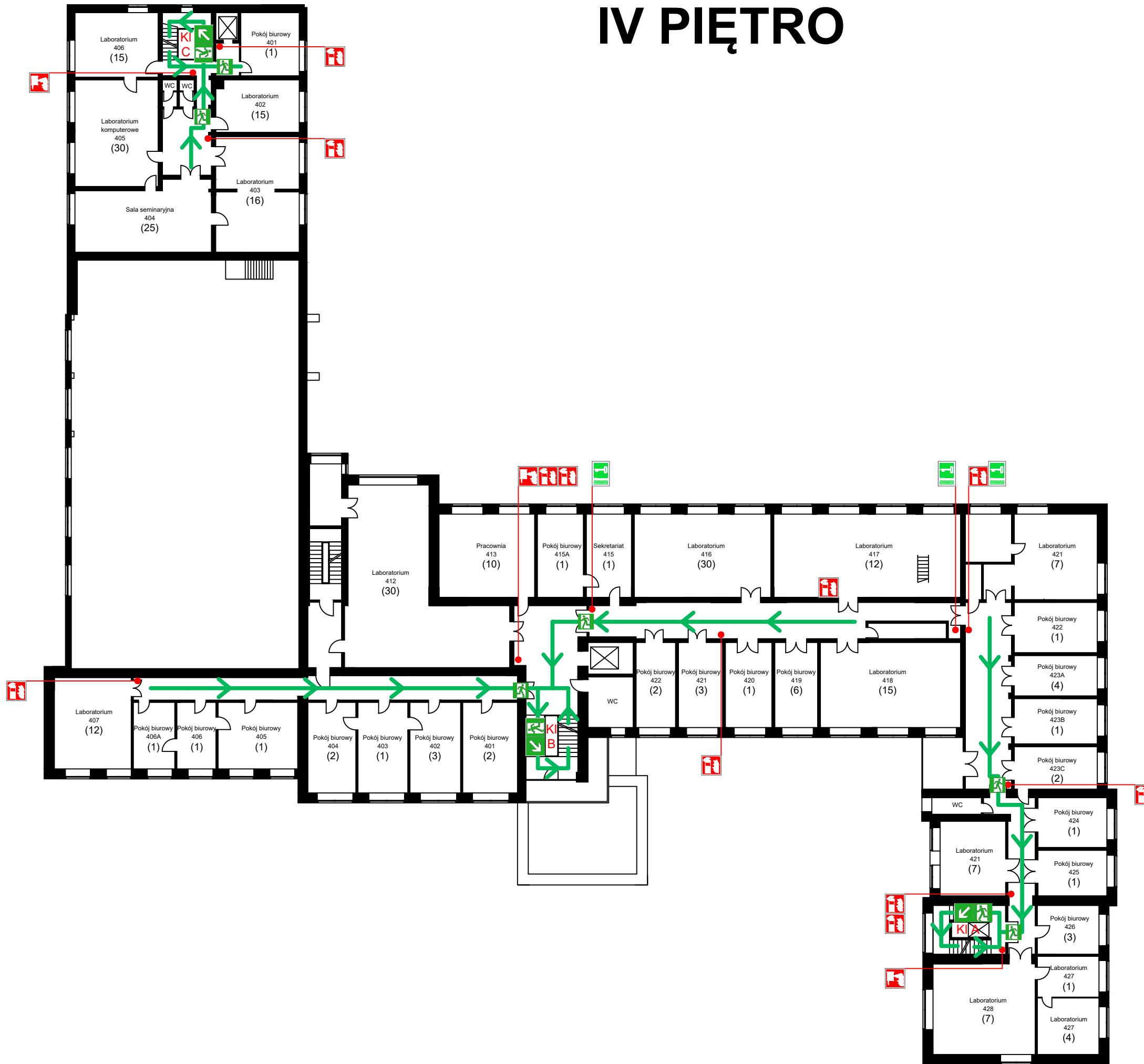


# IV PIĘTRO



## Legenda

|  |                                 |      |   |
|--|---------------------------------|------|---|
|  | Hydrant wewnętrzny              |      | Klucz do wyjścia ewakuacyjnego                      |
|  | Koc gaśniczy                    |      | Kierunek do wyjścia drogi ewakuacyjnej w dół/w górę |
|  | Gaśnica                         |      | Kierunek ewakuacyjny                                |
|  | Hydrant zewnętrzny              |      | Drzwi ewakuacyjne                                   |
|  | Ręczny ostrzegacz pożarowy      |      | Wyście ewakuacyjne                                  |
|  | Centrala sygnalizacji pożaru    |      | Miejsce zbiórki do ewakuacji                        |
|  | Przeciwpowozary wyłącznik prądu |      | Kierunek ewakuacji                                  |
|  |                                 |      | Dojazd do budynku                                   |
|  |                                 | (20) | Maksymalna ilość osób do ewakuacji                  |

Powierzchnia całkowita : ~ 9664m<sup>2</sup>:

Liczba kondygnacji:

- nadziemnych: 6
- podziemnych: 1

Kategoria zagrożenia ludzi:

- ZL III

Maksymalna liczba osób w budynku:

ok. 1600 osób

Grupa wysokości:

SW - średniowysoki (wysokość 21m)

Inspektorat Ochrony Przeciwpowozarowej  
Politechniki Warszawskiej

Budynek:  
GMACH ELEKTROTECHNIKI  
POLITECHNIKI WARSZAWSKIEJ  
ul. Koszykowa 75  
w Warszawie

Rysunek: Rzut IV Piętra

Opracowanie:  
Instrukcja bezpieczeństwa powozarowego

Opracował:  
mgr inż. Karol Krakowski

Podpis:

Sprawdził:  
st. bryg. w st. spocz. mgr inż.  
Adam Dąbrowski

Podpis:

Branża:  
Ochrona powozarowa

Nr rys.:  
7

Data:  
Lipiec 2020