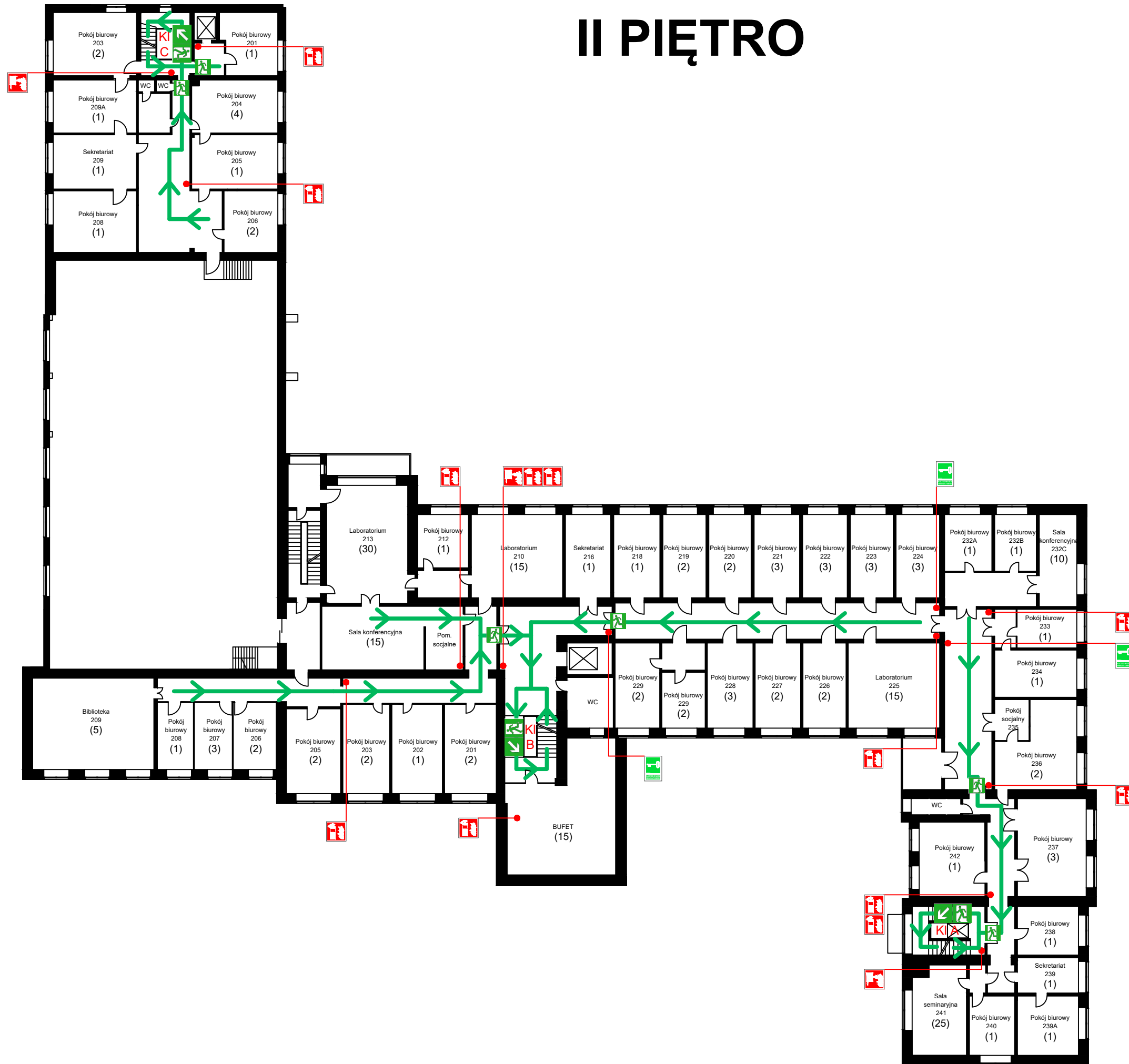


II PIĘTRO



Legenda

	Hydrant wewnętrzny		Klucz do wyjścia ewakuacyjnego
	Koc gaśniczy		Kierunek do wyjścia drogi ewakuacyjnej w dół/w górę
	Gaśnica		Drzwi ewakuacyjne
	Hydrant zewnętrzny		Wyście ewakuacyjne
	Ręczny ostrzegacz pożarowy		Miejsce zbiórki do ewakuacji
	Centrala sygnalizacji pożaru		Kierunek ewakuacji
	Przeciwpowozary wyłącznik prądu		Dojazd do budynku
			Maksymalna ilość osób do ewakuacji (20)

Powierzchnia całkowita : ~ 9664m²:

Liczba kondygnacji:

- nadziemnych: 6
- podziemnych: 1

Kategoria zagrożenia ludzi:

- ZL III

Maksymalna liczba osób w budynku:

ok. 1600 osób

Grupa wysokości:

SW - średniowysoki (wysokość 21m)

Inspektorat Ochrony Przeciwpowozarowej
Politechniki Warszawskiej

Budynek:
**GMACH ELEKTROTECHNIKI
POLITECHNIKI WARSZAWSKIEJ**
ul. Koszykowa 75
w Warszawie

Rysunek: Rzut II Piętra

Opracowanie: Instrukcja bezpieczeństwa powozarowego

Opracował: mgr inż. Karol Krakowski

Podpis:

Sprawdził: st. bryg. w st. spocz. mgr inż. Adam Dąbrowski

Podpis:

Branża: Ochrona przeciwpowozarowa

Nr rys.: 5

Data: Lipiec 2020