

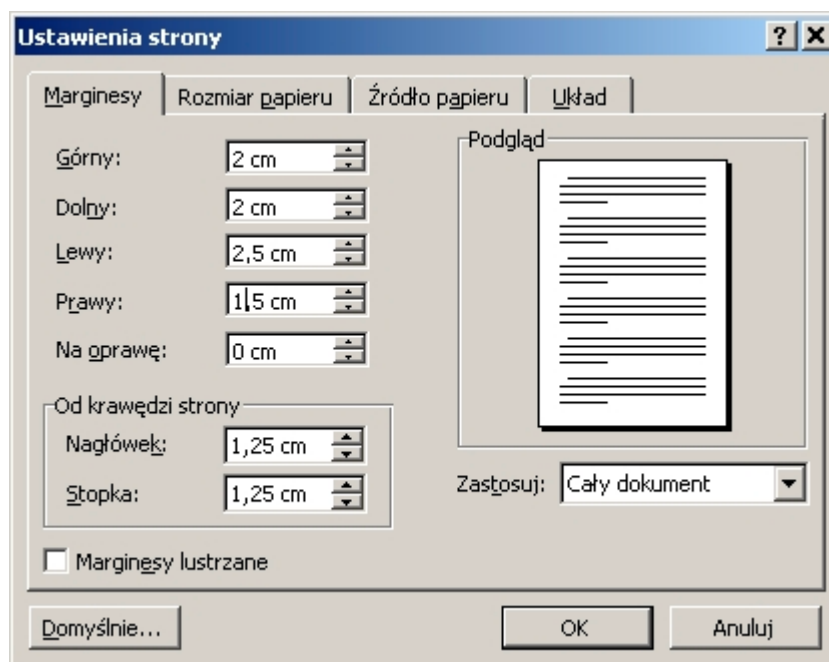
JAK PISAĆ PRACĘ DYPLOMOWĄ

1. Wymagania ogólne

1. Na papierze formatu **A4**.
2. Objętość całości pracy ok. **60 str.**, w przypadku pracy pisanej przez 2 dyplomantów — **100 str.**
3. **Oprawa miękka**, pierwsza strona okładki **przezroczysta**, grzbiet — **biały**.
4. Strona tytułowa według wymagań, w pliku — '(1)Str-tytulowa.doc'
strona z tematem (w pracy jako druga), w pliku — '(2)stona_z-tematem_1.doc' lub '(2)stona_z-tematem_2.doc' — na 2 dyplomantów.
Spis treści zmieścić na 1 stronie! Według wzorca z pliku — '(3)Spis-tresci.doc'.
5. Numeracja stron — na dole z prawej strony. Pierwsza i druga strona — bez numeru. Na trzeciej stronie (spis treści) numer 3. Stopka na dole str.3 i następnych, wzór stopki na dole stron tej instrukcji.
6. Pliki **wzorców** są do pobrania pod nazwą **wzorce.zip**.

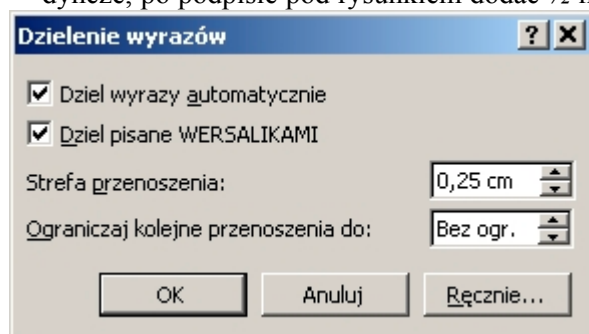
3. Wymagania redakcyjne

1. **Układ pracy: praca musi zawierać 3 rozdziały obowiązkowe:** • 'Wstęp' lub 'Wprowadzenie', • 'Podsumowanie' lub 'Zakończenie' oraz • 'Literatura' lub 'Bibliografia' albo 'Spis literatury' (zobacz załączony plik (3)Spis-tresci.doc).
2. **Marginesy** ustawić według rysunku 1. Ustawić dzielenie wyrazów (rys.2.2).



Rys.2.1. Ustawienie marginesów

3. **Rysunki** wycentrować, podpisy pod rysunkami wycentrowane (10p) odstępy między wierszami — pojedyncze, po podpisie pod rysunkiem dodać ½ linii. Nad rysunkiem i pod podpisem pod rysunkiem 1 linia pusta. Jeśli rysunek jest mały, to włożyć go w ramkę i razem z podpisem oblać tekstem (rys.2.2).



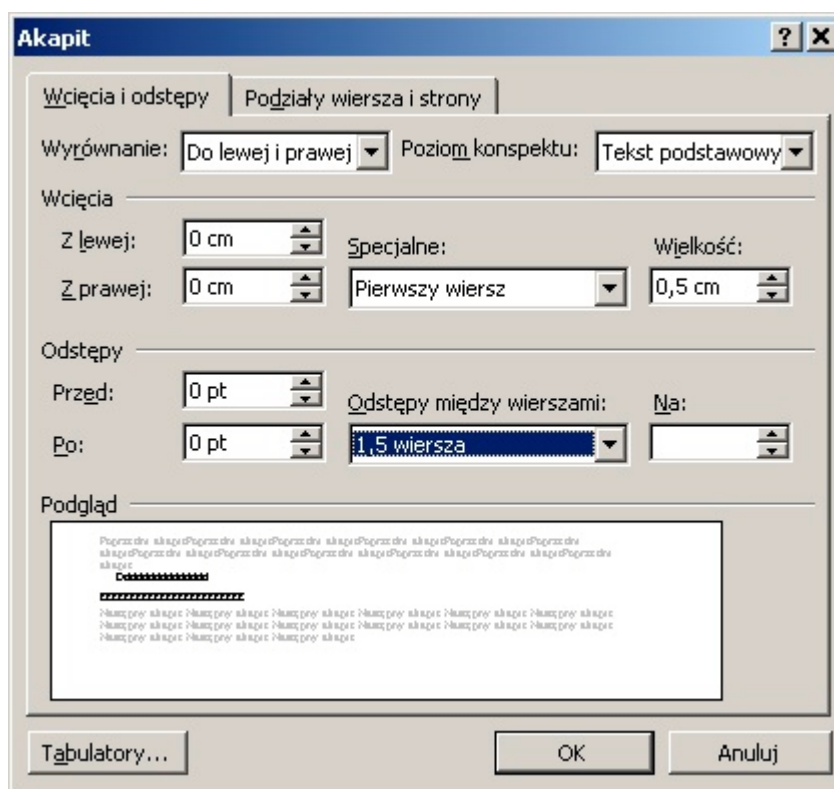
Rys.2.2. Ustawienia dzielenia wyrazów

4. **Tekst** pisać fontami Times Roman **11 p**, **każdy paragraf** wyrównany do lewego i prawego marginesu. Pierwszy wiersz paragrafu z **wcięciem 0,5 cm**. Wiersze z odstępem **1,5 linii** (rys.2.3).

5. **Tablice:** • wewnątrz tablic fontami 10 p, • tekst w wierszach bez odstępów międzyliniowych, wycentrowany pionowo. • Podpis tablicy pisać bez odstępów międzyliniowych, umieścić go nad tablicą, wyrównany

do lewego, (10p), a na jego końcu dodać ½ linii. Nad podpisem tablicy 1 linia pusta, a pod tablicą — 1 linia pusta.

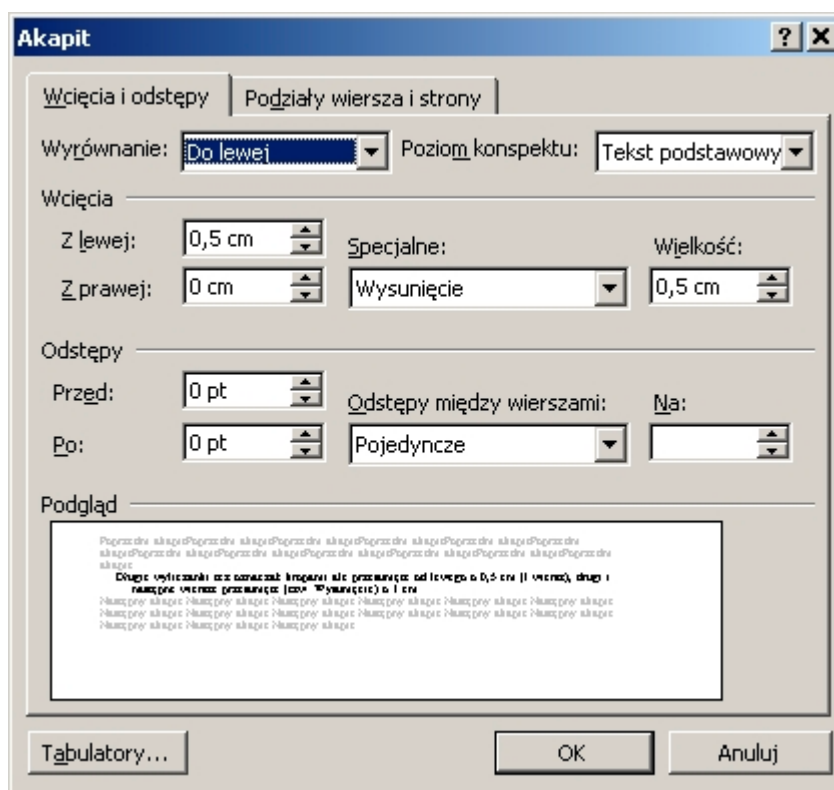
6. **Numeracja rysunków i tablic ma być 2-poziomowa**, np.: **Tabl.3.2** lub **Rys.1.5** oznaczają odpowiednio: drugą tablicę w rozdz.3 oraz — 5-ty rysunek w rozdz. 1.
7. **Numeracja rozdziałów i podrozdziałów** może być co najwyżej **3-poziomowa** (zob. zalecany spis treści). Jeśli zaistnieje potrzeba wypunktowania dodatkowych tematów, to należy je pisać z wyrównaniem do lewego, bold, 12 p poprzedzone 1 linią pustą.
8. **Spis literatury** na końcu pracy w rozdziale pod takim tytułem i odpowiednim numerem. Pozycje literatury numerować kolejno w nawiasach klamrowych. W tekście należy powoływać się na każdą wymienioną w spisie pozycję literatury, np. [3].
9. **Każda pozycja literatury** powinna być napisana kolejno tak: [Numer kolejny], nazwisko i imię autora/ów, dwukropek, tytuł, kropka, wydawca, miejsce i rok wydania, kropka. Na przykład: [3] Kowalski Michał: "Historia kołowrotka". Oficyna MIKA, Warszawa 2007.
10. **W tekście należy powoływać się na każdy rysunek i każdą tablicę**, np. (rys.3.2), (tabl.5.3). Można to robić pełnymi słowami (w tekście) lub skrótowo w nawiasach (na końcu danej myśli) — zobacz pkt.1.
11. **Rozdziały w tekście** należy pisać fontami 12p/bold, normalnymi literami, wyrównane do lewego. Po każdym tytule rozdziału dodać 1 linię pustą, a po każdym tytule podrozdziału — ½ linii. Nad każdym tytułem rozdziału dać 2 linie puste. **Podrozdziały** pisać fontami 11p/bold, normalnymi literami, wyrównane do lewego. Nad i pod każdym tytułem podrozdziału dodać ½ linii. Po każdym tytule rozdziału dodać 1 linię pustą, a po każdym tytule podrozdziału — ½ linii.



Rys.2.3. Formatowanie paragrafu tekstu

12. **Wyliczanki robić bez odstępów międzyliniowych**. Krótkie wyliczanki robić z wcięciem 2,5 cm od lewego marginesu i każdą pozycję oznaczać kropką, np.:
 - mały wąż,
 - średni wąż,
 - długi wąż,
 - bardzo długi wąż ogrodowy.

- **Długie wyliczanki** też oznaczać kropkami ale przesunięte od lewego marginesu o 0,5 cm (I wiersz), drugi i następne wiersze wcięte (wysunięcie) o 0,5 cm (ustawienia przedstawiono na rys.4).
 - Przypisy należy oznaczać gwiazdkami.
13. **Znaki przestankowe pisze się bez spacji przed znakiem, a ze spacją — po znaku.** Teksty w nawiasach pisać tak jak w tej instrukcji!
 14. **Zdań nie zaczyna się od słów: aby, ponieważ, więc, ale,** a także **od spójników: i, a.**
 15. Każde zdanie powinno mieć **podmiot i orzeczenie!**
 16. Nie wolno stosować żargonu.
 17. Nie należy mylić słów **ma** (bo dostał od natury) i **posiada** (bo kupił), ponieważ ich znaczenie jest różne.



Rys.4. Nastawianie długich wyliczanek

Przecież nie powinno się mówić "~~tramwaj posiada numer~~" lecz mówi się **tramwaj ma numer !**

18. Należy rozróżniać i stosować we właściwych miejscach 3 następujące znaki:

- (łącznik), – (minus) i — (myślnik).

Stosujemy je np. w takich przypadkach:

biało-czarny,

$$5 - 3 = 2, \quad -2 = -\sqrt{4}$$

Jednostki miar należy pisać w skrócie i ze spacją poprzedzającą, np.: 25 A, 3 μ m, 45 mm, 143

Ω , 1762 km, 230 V, 25 °C.

19. Liczba **pi** wygląda tak: π ,

np. $2 \cdot \pi = 6,283185$.